

CONGRATULATIONS!

Thank you for trying out a member of our new NORDIC front light family. This light range was engineered with the latest in projector technology from the car industry. With its durable glass lens and aluminium housing, the light is built to last. With its exceptional light output and its sleek and modern design, you are guaranteed to be seen.

If you chose the Xtreme version, you will also get switchable high beam.

Tomas Porthin, Chief Technical Engineer

PRODUCT DESCRIPTION

- 1 Glass lens
- 2 Aluminium alloy housing
- 3 Hot surface marking
- 4 Turnable U-bracket
- 5 Holding screws for U-bracket
- 6 Information plate
- 7 High beam switch input
- 8 Power input
- 9 Closeup of input connector
- 10 High beam switch
- 11 Handlebar bracket
- 12 Optional, with fork bracket

LEGAL NOTICE

Operation with a dynamo (AC) is not possible.

This product is approved according to the German StVZO requirements and ECE Reg. No. 113 class B.

Approval numbers can be found on the bottom side of the light.

HOW TO ASSEMBLE

Connect the cable to the electric system according to the drive unit manufacturer's specifications. Make sure to connect the cables the correct way. The minus (-) cable is black. The plus(+) cable is red.

Notice: Attach the cables properly to the bicycle to prevent them from getting entangled with moving parts, or getting pulled too tight once operating the bicycle.

Please note that the lighting equipment must not be concealed.

According to the German road traffic regulation the assembly height of the head light must be between 400mm and 1200mm.

NORDIC E-BIKE FRONT LIGHT



NORDIC front light for E-Bike 12V

HERRMANS® new front light heroes Nordic PRO and NORDIC Xtreme has brought a touch of technology from the car industry into biking. Nordic is the first bicycle front light suitable for all kinds of e-bikes 25km/h-45km/h.

HERRMANS BIKE COMPONENTS LTD

PB36, 68601 Jakobstad, Finland, +358 20 134 5100

www.herrmans.eu

MADE IN FINLAND

	NORDIC PRO	NORDIC XTREME	Power cons. /Watts	Brightness /Lux	Brightness /Lumen
25km/h	✓	✓			
45km/h	✓	✓			
12V	✓	✓			
Low beam	✓	✓	10	120	650
High beam		✓	16	250	1100

HERZLICHEN GLÜCKWUNSCH!

Vielen Dank, dass Sie sich für ein Produkt aus unserer neuen Scheinwerfer-Familie von NORDIC entschieden haben. Die Nordic Scheinwerfer verfügen, mit der Projektor Technologie, über eine moderne Technik aus der Automobilindustrie. Der Scheinwerfer ist Dank der stabilen Glaslinse und des Aluminiumgehäuses besonders robust und widerstandsfähig. Der Scheinwerfer verfügt des Weiteren über ein modernes Design und eine optimale Ausleuchtung und Sichtbarkeit, mit der Sie immer gesehen werden.

Mit der Xtreme-Version erhalten Sie außerdem ein zuschaltbares Fernlicht.

Tomas Porthin, Chief Technical Engineer

PRODUKTBESCHREIBUNG

- 1 Glaslinse
- 2 Gehäuse aus Aluminium
- 3 Markierung „heiße Oberfläche“
- 4 Drehbare U-Halterung
- 5 Befestigungsschrauben für U-Halterung
- 6 Typenschild
- 7 Fernlichtschaltereingang
- 8 Stromanschluss
- 9 Nahaufnahme der Steckverbindung
- 10 Fernlichtschalter
- 11 Lenkerhalter
- 12 Optional mit Gabelhalter

RECHTLICHER HINWEIS

Der Betrieb mit einem Dynamo (Wechselstrom) ist nicht möglich.

Dieses Produkt ist gemäß den Anforderungen der deutschen StVZO und der ECE Reg. Nr. 113, Klasse B zugelassen.

Die Zulassungsnummern sind auf der Unterseite der Scheinwerfer angegeben.

MONTAGEANLEITUNG

Verbinden Sie das Kabel entsprechend den Anweisungen des Herstellers der Antriebseinheit mit dem Stromversorgungssystem. Achten Sie darauf, die Kabel korrekt anzuschließen. Das Minus-Kabel (-) ist schwarz. Das Plus-Kabel (+) ist rot.

Hinweis: Befestigen Sie die Kabel sorgfältig an dem Fahrrad, um zu verhindern, dass sie sich in beweglichen Teilen verfangen oder während der Nutzung des Fahrrades zu fest angezogen werden. Beachten Sie, dass die lichttechnische Eirrichtungen nicht verdeckt sein dürfen.

Die Einbauhöhe des Scheinwerfers liegt gemäß der deutschen Straßenverkehrsordnung zwischen 400 mm und 1200 mm.

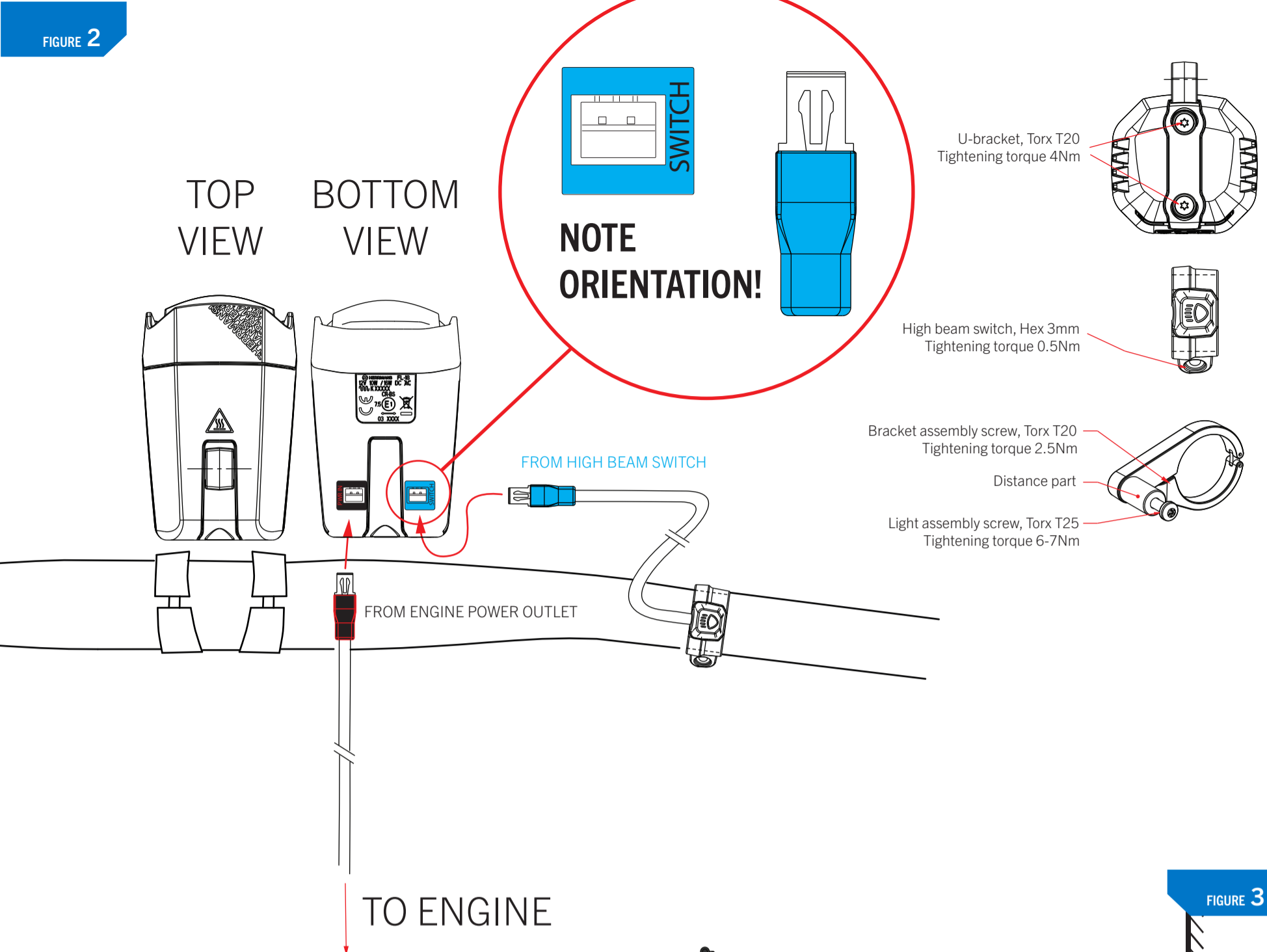
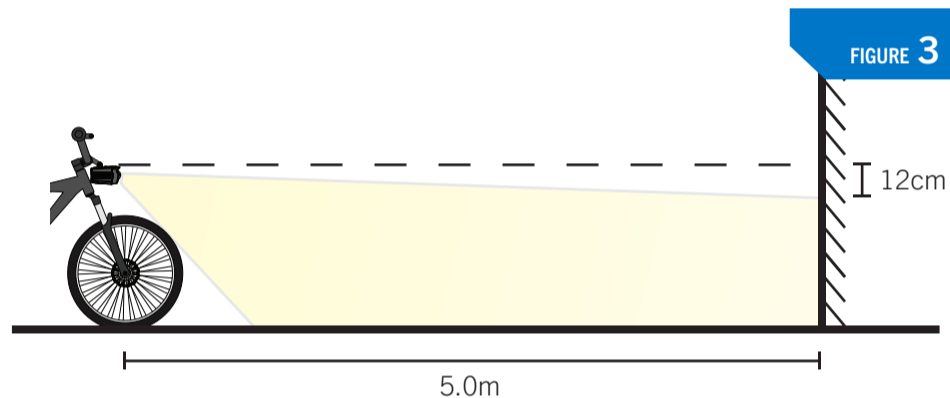


FIGURE 3



ADJUSTING THE LIGHT

The head light must be adjusted so that it does not dazzle other road users. The light pattern is designed with a distinct cut-off line; there is almost no light at all above this line. This makes it possible to have broad coverage while not dazzling the oncoming road users.

Recommended adjustment (figure 3):

On a wall 5 meter in front of the e-bike, the cut-off line should be approximately 12cm below the top edge of the head light. Then you will illuminate the road in front of the bicycle for approximately 50 meters.

Tighten the screws securely to prevent the lamp from moving on its own during the ride.

OPERATION

High beam function:

Powering the light on and off is handled from the control panel on the e-bike, the lamp itself has no on-off switch. When switching the light on it always goes into low beam mode. A short push on the high beam switch button activates the high beam mode. The switch will illuminate in blue once the high beam function is activated. Always remember to switch back to low beam mode for oncoming traffic.

CARE AND DISPOSAL

The light is generally designed to be maintenance free in its intended use scenario. The LEDs will last the lifetime of the product. When cleaning is needed, use a damp cloth and a mild detergent. Do not use a high-pressure hose or cleaner. Do not submerge the light unit as this is likely to cause damage. Take care not to scratch the glass lens as this can impair the performance of the light. Do not dispose the product within household waste. Dispose the product according to WEE regulations at a certified collection point. The packaging is made from FSC® certified paper and can be disposed or recycled.

This product is guaranteed against defects in materials and craftsmanship for a period of two years .

For more information, please consult with your retailer, or contact us at

[Herrmans Bike Component Ltd sales.bike@herrmans.eu](mailto:sales.bike@herrmans.eu)

EINSTELLEN DES LICHTS

Der Scheinwerfer muss so eingestellt werden, dass der Gegenverkehr nicht geblendet wird. Die Ausleuchtung wurde mit einer deutlichen Hell-Dunkel Grenze entwickelt, sodass nahezu kein Licht oberhalb dieser Linie auftritt. Dies ermöglicht eine große Reichweite, ohne entgegenkommende Verkehrsteilnehmer zu blenden.

Empfohlene Einstellung (Abbildung 3):

An einer Wand, in einem Abstand von 5 Metern zu der Vorderseite des E-Bikes, sollte die Hell-Dunkel Grenze etwa 12 cm unter der Oberkante des Scheinwerfers liegen. In diesem Fall wird die Straße vor dem Fahrrad bis zu einer Entfernung von etwa 50 Metern voll ausgeleuchtet.

Ziehen Sie die Schrauben fest an, um zu verhindern, dass sich die eingestellte Position des Scheinwerfers von selbst verstellen kann.

BEDIENUNG

Fernlichtfunktion:

Das Ein- und Ausschalten des Lichts erfolgt an dem Bedienpanel des E-Bikes. Der Scheinwerfer selbst ist nicht mit einem Ein-/Ausschalter ausgestattet. Nach dem Einschalten befindet sich das Licht immer im Abblendlichtmodus. Ein kurzer Druck auf den Fernlichtschalter aktiviert den Fernlichtmodus. Der Schalter leuchtet blau, sobald die Fernlichtfunktion aktiviert wurde. Denken Sie daran bei Gegenverkehr immer in den Abblendlichtmodus zu wechseln.

PFLEGE UND ENTSORGUNG

Der Scheinwerfer ist bei bestimmungsgemäßem Gebrauch grundsätzlich wartungsfrei. Die LED müssen während der Lebensdauer des Produkts nicht gewechselt werden. Falls der Scheinwerfer gereinigt werden muss, verwenden Sie ein feuchtes Tuch und ein mildes Reinigungsmittel. Verwenden Sie keinen Hochdruckschlauch oder Hochdruckreiniger. Tauchen Sie den Scheinwerfer niemals in Wasser, da er dadurch beschädigt werden kann. Achten Sie darauf die Glaslinse nicht zu verkratzen, da dies die Leistung der Scheinwerfer beeinträchtigen kann. Entsorgen Sie das Produkt nicht im Hausmüll. Entsorgen Sie das Produkt entsprechend den WEE-Vorschriften in einer zertifizierten Sammelstelle. Die Verpackung besteht aus FSC®-zertifiziertem Papier und kann entsorgt oder recycelt werden.

Für das Produkt wird eine Garantie gegen Material- und Herstellungsfehler für eine Dauer von zwei Jahren gewährt.

Für weitere Informationen wenden Sie sich bitte an Ihren Händler oder schreiben Sie an:

[Herrmans Bike Component Ltd sales.bike@herrmans.eu](mailto:sales.bike@herrmans.eu)