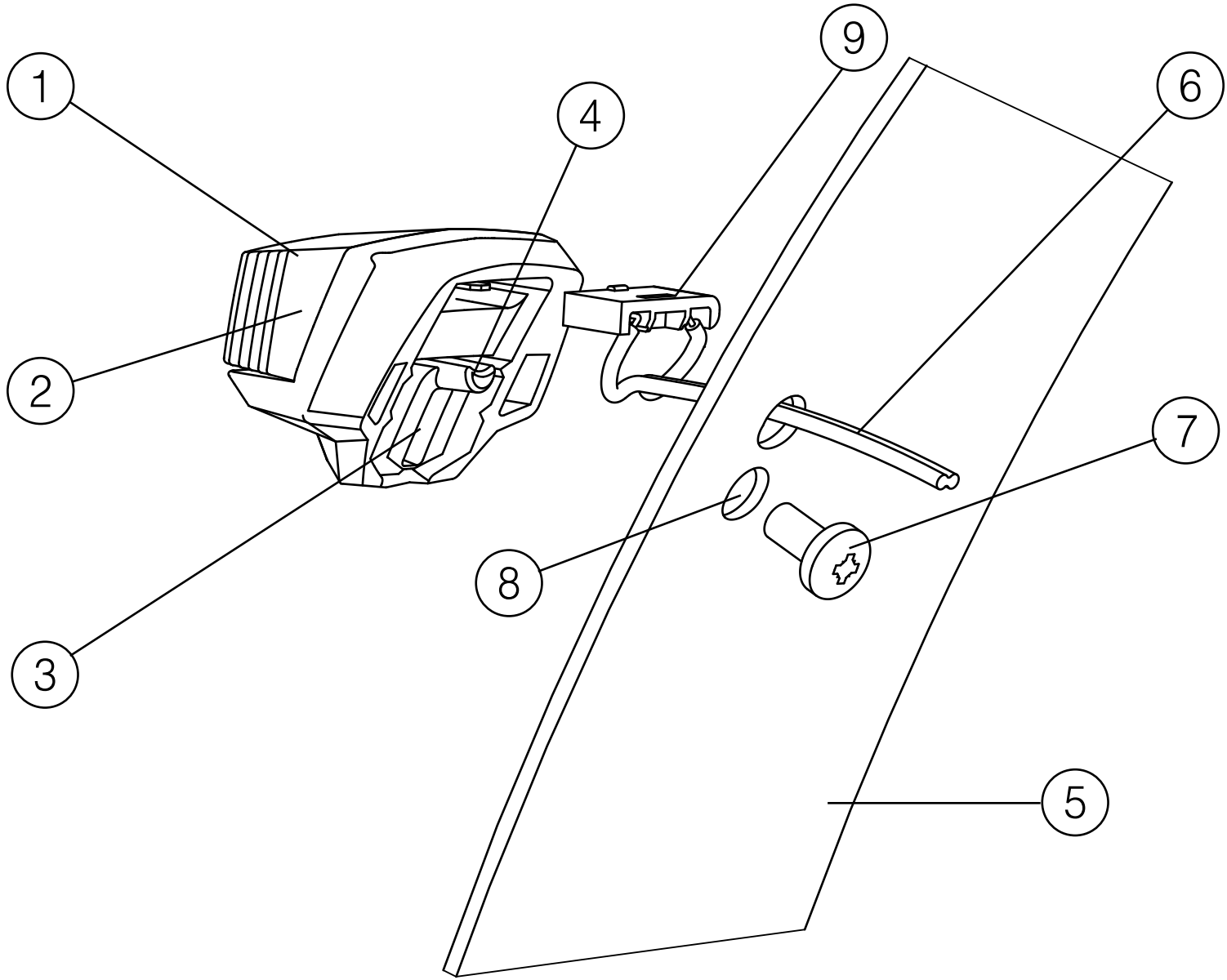


Introducción

- 1. Unidad de luz trasera
- 2. Luz de LED
- 3. Ranura para tornillo
- 4. Pasador de soporte
- 5. Guardabarros
- 6. Cable doble
- 7. Tornillo
- 8. Orificios para el tornillo, el pasador de soporte y el cableado
- 9. Guía de entrada de alimentación



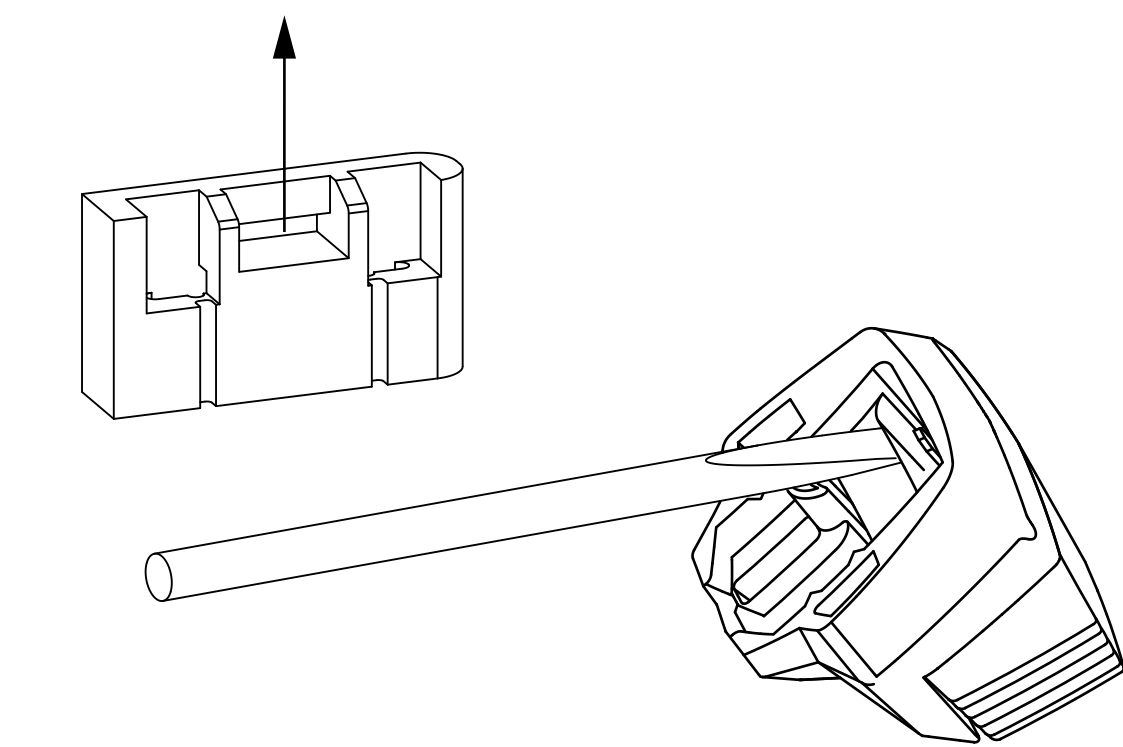
General:  
Este producto está diseñado para usarse montado en una bicicleta para aplicaciones de senderismo, desplazamiento y carretera. El producto no está diseñado para uso fuera de carretera.  
La luz funciona con 6 V-12 VCC.  
El producto cumple con los requisitos StVZO- alemán y TP RBi francés. El número de aprobación se puede encontrar en las superficies laterales y frontal de la unidad de luz trasera.  
La luz en sí misma no cuenta con un interruptor de encendido y apagado. Está diseñada para estar encendida siempre que se conecten los cables y estos conduzcan corriente; por lo tanto, la función de encendido y apagado la controlan los sistemas operativos de la bicicleta eléctrica.

Mantenimiento y desecho:  
La luz generalmente está diseñada para no realizar tareas de mantenimiento en la misma en el escenario de uso previsto. El LED durará la vida útil de la lámpara. Cuando sea necesario limpiar, use un paño húmedo y un detergente suave de uso general. No sumerja la unidad de luz, ya que esto puede causar daños. No deseche este producto con los residuos domésticos. Deseche el producto conforme a las normativas de la Directiva de Residuos de Aparatos Eléctricos y Electrónicos (Waste Electrical and Electronic Equipment, WEEE) en un punto de reciclaje certificado.

Para obtener más información, consulte a su distribuidor o póngase en contacto con [sales.bike@herrmans.eu](mailto:sales.bike@herrmans.eu).

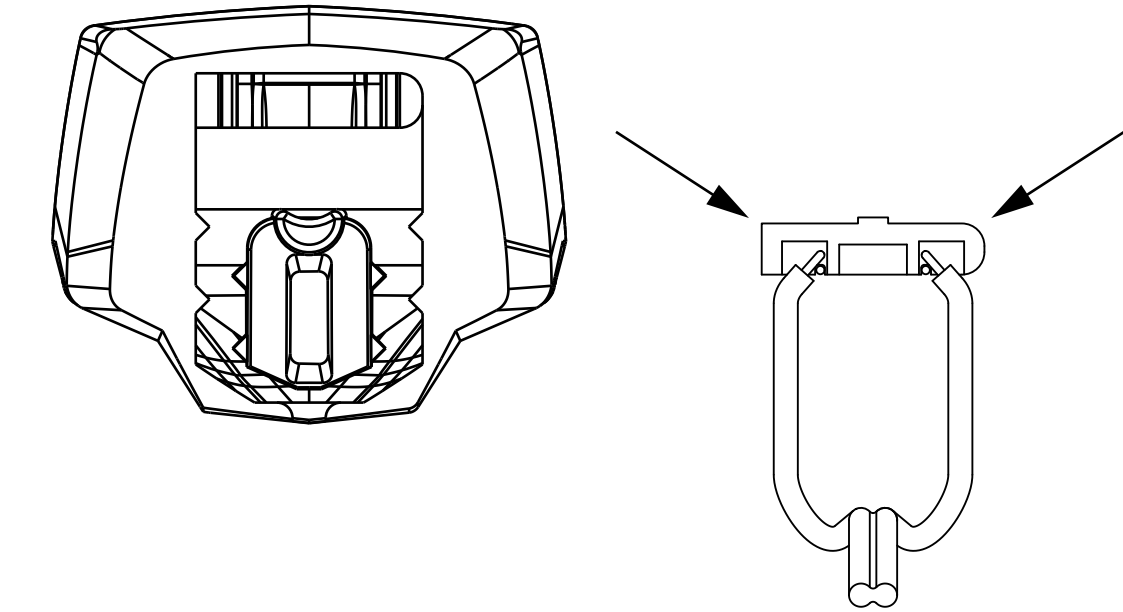
Herrmans Bike Components Ltd.  
PB36  
68601 Jakobstad, Finlandia

Guía de entrada de alimentación



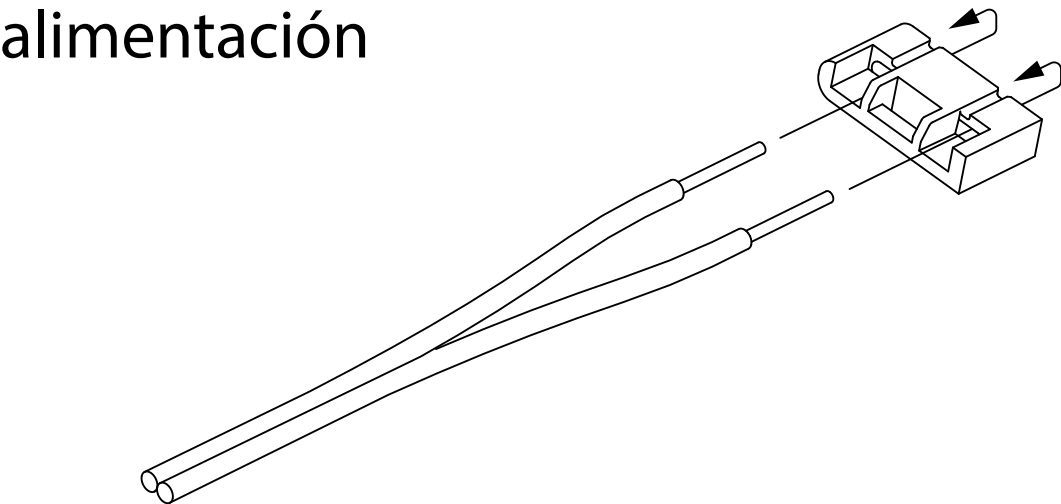
Retire la guía de entrada de alimentación tirando de esta ranura con un destornillador.

Orientación de la guía de entrada de alimentación



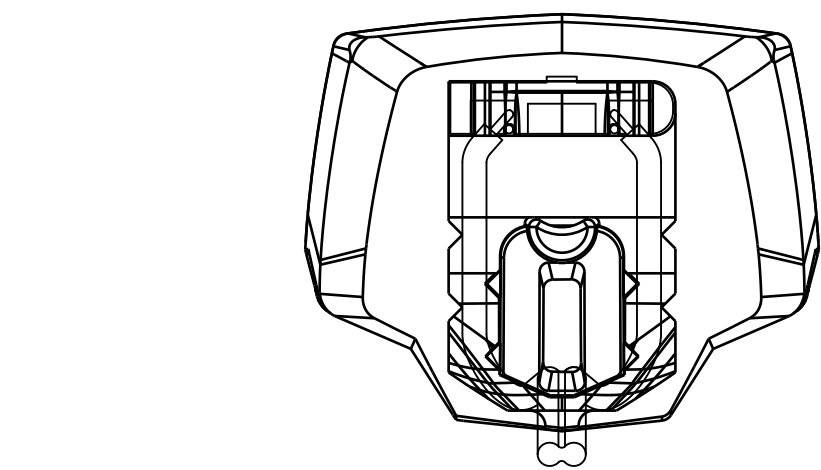
Observe los lados cuadrados y redondeados. Oriente las piezas para que coincidan.

Ensamblaje de la guía de entrada de alimentación



- 1. Pele los extremos de los cables entre 8 y 10 mm.
- 2. Pase los extremos abiertos de los cables a través de los orificios de la guía de entrada de alimentación.
- Aviso: La polaridad del cable no importa. El diseño de los circuitos permite que estén conectados de cualquier manera.
- 3. Doble los extremos para que coincidan con las ranuras.
- 4. Asegúrese de que los extremos del cable no se toquen entre sí, ya que se provocaría un cortocircuito y la luz no funcionaría.
- 5. Inserte la guía de entrada de alimentación ensamblada a la luz.

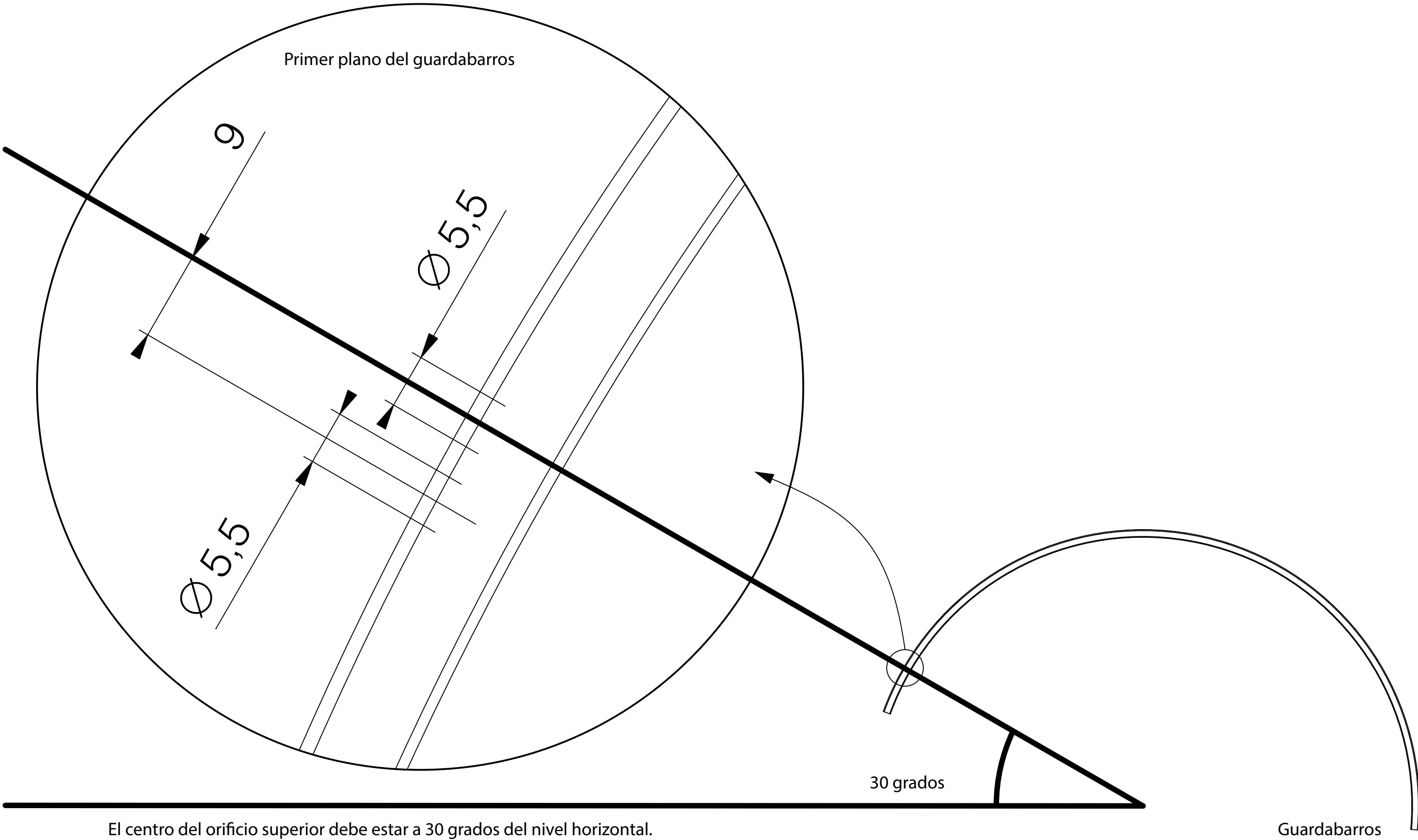
Enrutamiento de los cables



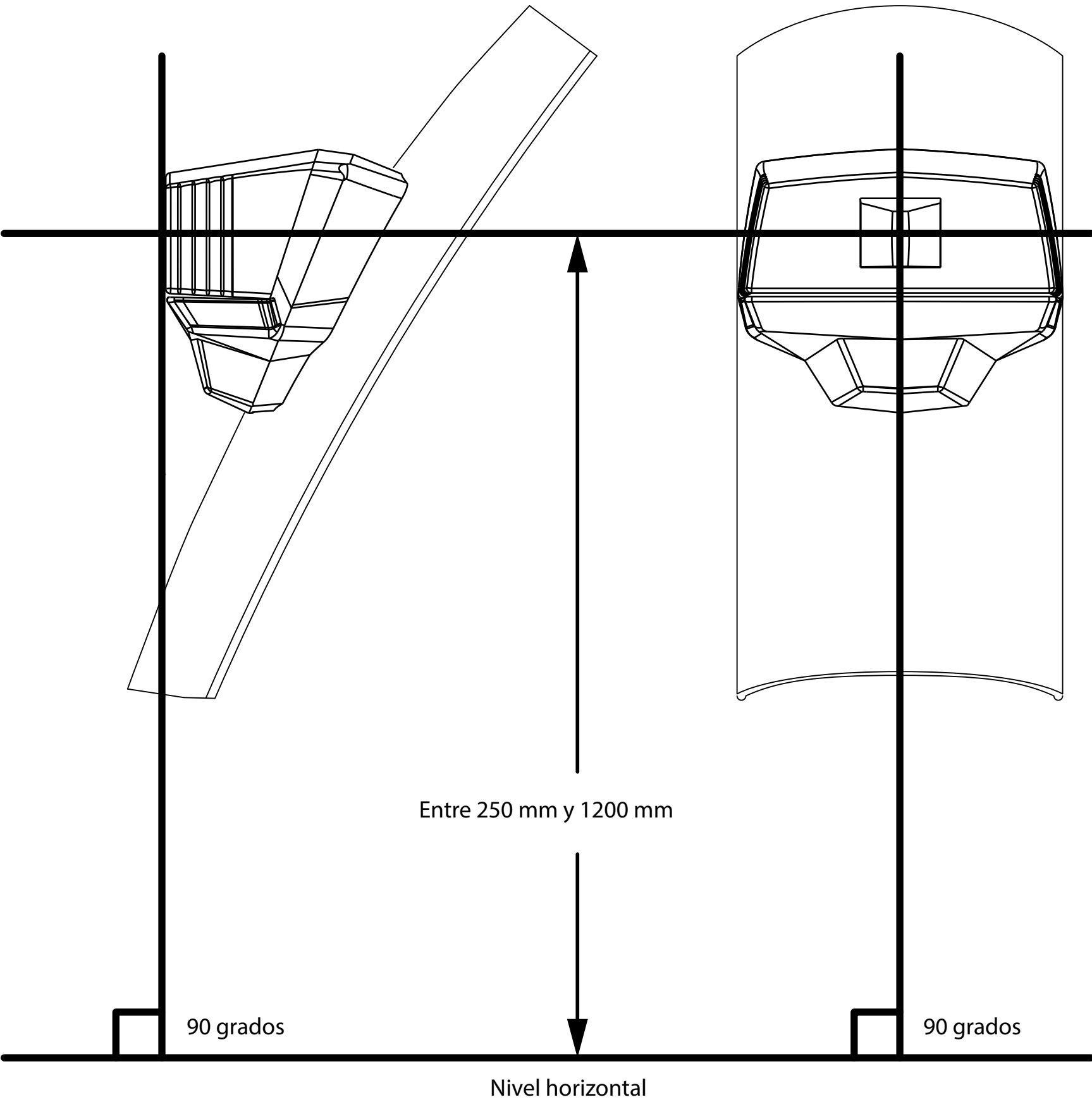
Salidas de cable alternativas:  
Ranura en la parte inferior

1. Orificio de pasador de soporte 2.

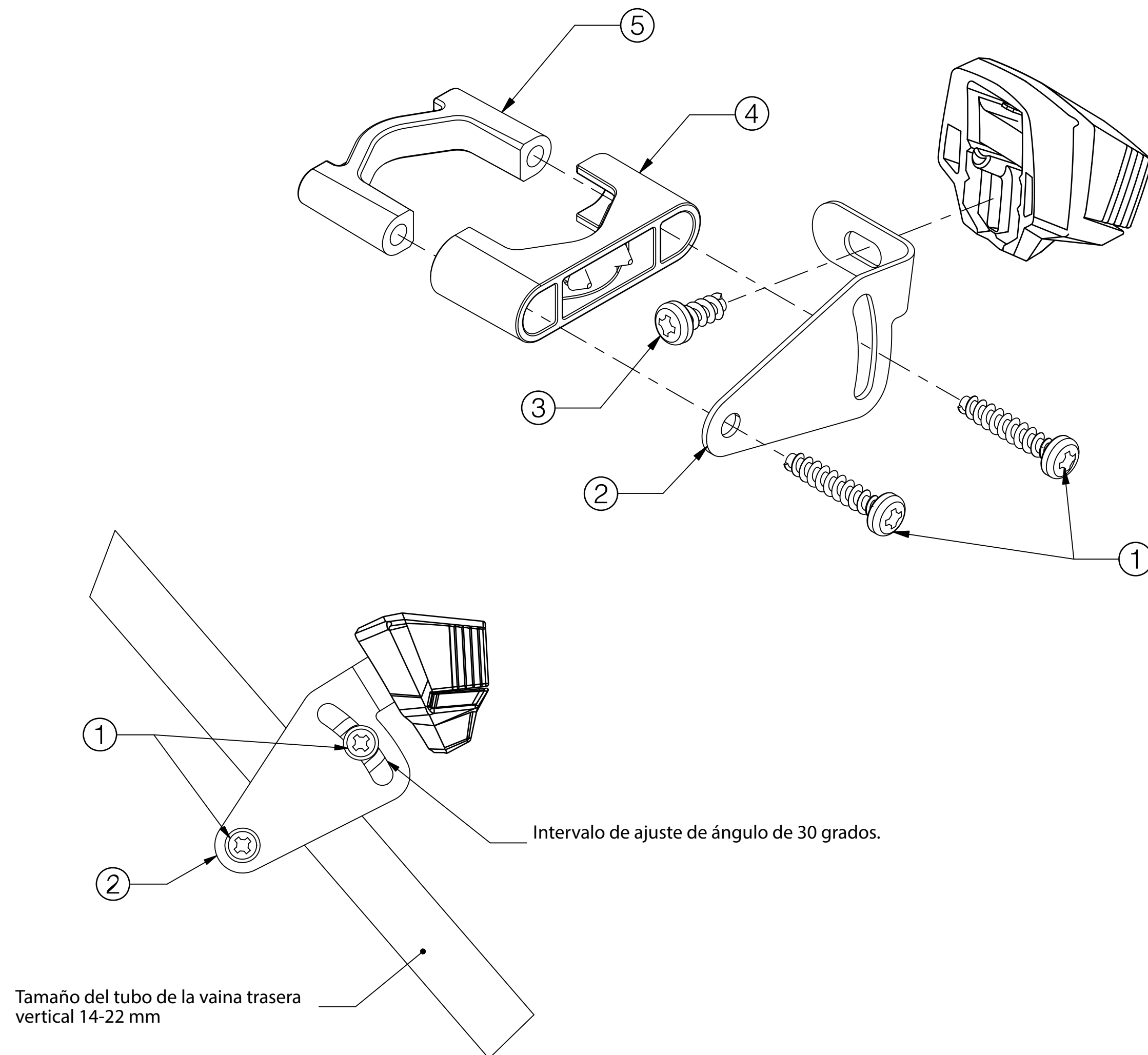
Instrucciones para taladrar agujeros en el guardabarros



Orientación de la unidad de luz



## Conjunto de soporte de vaina trasera vertical



1. Desmonte la unidad de soporte de la vaina trasera vertical quitando dos tornillos PT de 20 mm (1) que sujetan el brazo de metal (2) del soporte

2. Acople el brazo de metal (2) a la unidad de luz con un tornillo de 9,5 mm (3).

- Apriete el tornillo hasta que el brazo de metal (2) esté completamente presionado contra el marco de la luz.

3. Ensamble las mitades del soporte del asiento en el cuadro de la bicicleta.

- Coloque la parte de la base (4) contra el brazo de metal (2) y, a continuación, la parte de la abrazadera (5) detrás de la vaina trasera vertical y monte los tornillos PT de 20 mm (1)

¡Consejo! Al volver a montar los tornillos PT (1) gírelos primero en sentido antihorario; una vez que sienta una pequeña muesca, puede comenzar a girar en sentido horario. De esta manera, el tornillo se vuelve a roscar en la rosca ya existente en el plástico.

- Ajuste la luz para que enfoque directamente hacia atrás. Consulte las instrucciones detalladas de la segunda página de "Manual de usuario H-trace mini ebike".

- Apriete los tornillos (1)

4. Conexiones eléctricas

- Consulte la primera página del "Manual del usuario H-trace mini ebike" para referencia.

- El cable de alimentación se puede pasar entre el brazo de metal y el cuerpo de la carcasa. Esto debe hacerse antes de conectar la unidad de luz al brazo de metal (paso 2).

¡NOTA!

- No apriete los tornillos en exceso.

- El soporte es adecuado para los diámetros del tubo de la vaina trasera vertical de 14 mm a 22 mm.